

**Penser « territoire »
Vers une meilleure qualité de vie pour tous.**

La qualité de vie du territoire en chiffres...



Frédéric De Ceulaer
Alice Balfroid
Wellin, 30 novembre 2016



Introduction

- *« La santé est un état de complet bien-être à la fois physique, mental et social et ne consiste pas seulement en l'absence de maladie ou d'infirmité ».*

OMS, 1948

Indicateurs de santé

- Variable mesurée permettant de décrire l'état de santé d'une population
- Caractérise des personnes et /ou événements de leur santé/vie
- Quantitatives ou non d'une dimension particulière
- Vue partielle et limitée de l'état de santé
- Ex : mortalité, morbidité pour une cause...

Déterminants de santé

- Facteurs ayant une influence positive ou négative sur l'état de santé
 - Biologie, génétique et hérédité (âge, sexe, ...)
 - Comportements et mode de vie (alimentation, assuétudes, sédentarité, violence,...)
 - Environnement (conditions de vie ou de travail)
 - Conditions sociales (réseaux sociaux, conditions socio-économiques, culture,...)
 - Système de santé

Approche globale en santé (1)

- L'état de santé d'une personne se caractérise donc par des interactions complexes entre plusieurs facteurs individuels, socio-environnementaux et économiques.
- Divers modèles explicatifs de ces déterminants de la santé
- Rôle des conditions de naissance et de vie dans la petite enfance vs Effet cumulatif de déterminants sociaux et économiques
- Courants non exclusifs => complémentaires

Approche globale en santé (2)

OSH - D'après Dahlgren et Whitehead modifié



Comment définir le bien-être ? (1)

- nature multidimensionnelle et relative
- relève du quotidien et des expériences personnelles
- Définition concertée avec les citoyens.
- Définition wallonne du bien-être = celle proposée par le Conseil de l'Europe définie dans sa Stratégie de cohésion sociale

Comment définir le bien-être ? (2)

« Le produit d'interrelations complexes entre biens matériels et biens immatériels, entre biens privés et biens publics, entre vie/espaces privés et vie/espaces collectifs, entre équilibres personnels et équilibres sociaux »

Conseil de l'Europe, 2010

Comment mesurer le bien-être ? (1)

- Mesurer le bien-être = mesurer les multiples composantes
- Composantes = caractéristiques individuelles ou caractéristiques des territoires
- Beaucoup de facteurs qui influent sur le bien-être interviennent au niveau local

Comment mesurer le bien-être ? (2)

- Mesure locale recommandée par l'Organisation de coopération et de développement économiques (OCDE)
- Système multidimensionnel d'indicateurs de bien-être = partie cruciale d'orientation des politiques publiques
 - permettre une meilleure sensibilisation
 - prioriser les mesures politiques
 - identifier les synergies potentielles
 - améliorer la cohérence des politiques

Indice des conditions de bien-être (ICBE) (1)

- DPR 2009-2014, action spécifique relative au développement d'indicateurs complémentaires au PIB
- Institut wallon de l'évaluation, de la prospective et de la statistique (IWEPS) développe un set de cinq indicateurs phares
- L'indice de bien-être figure parmi les cinq indicateurs
- DPR 2014-2019, évaluation annuelle des politiques publiques menées sur base d'indicateurs de développement humain et social

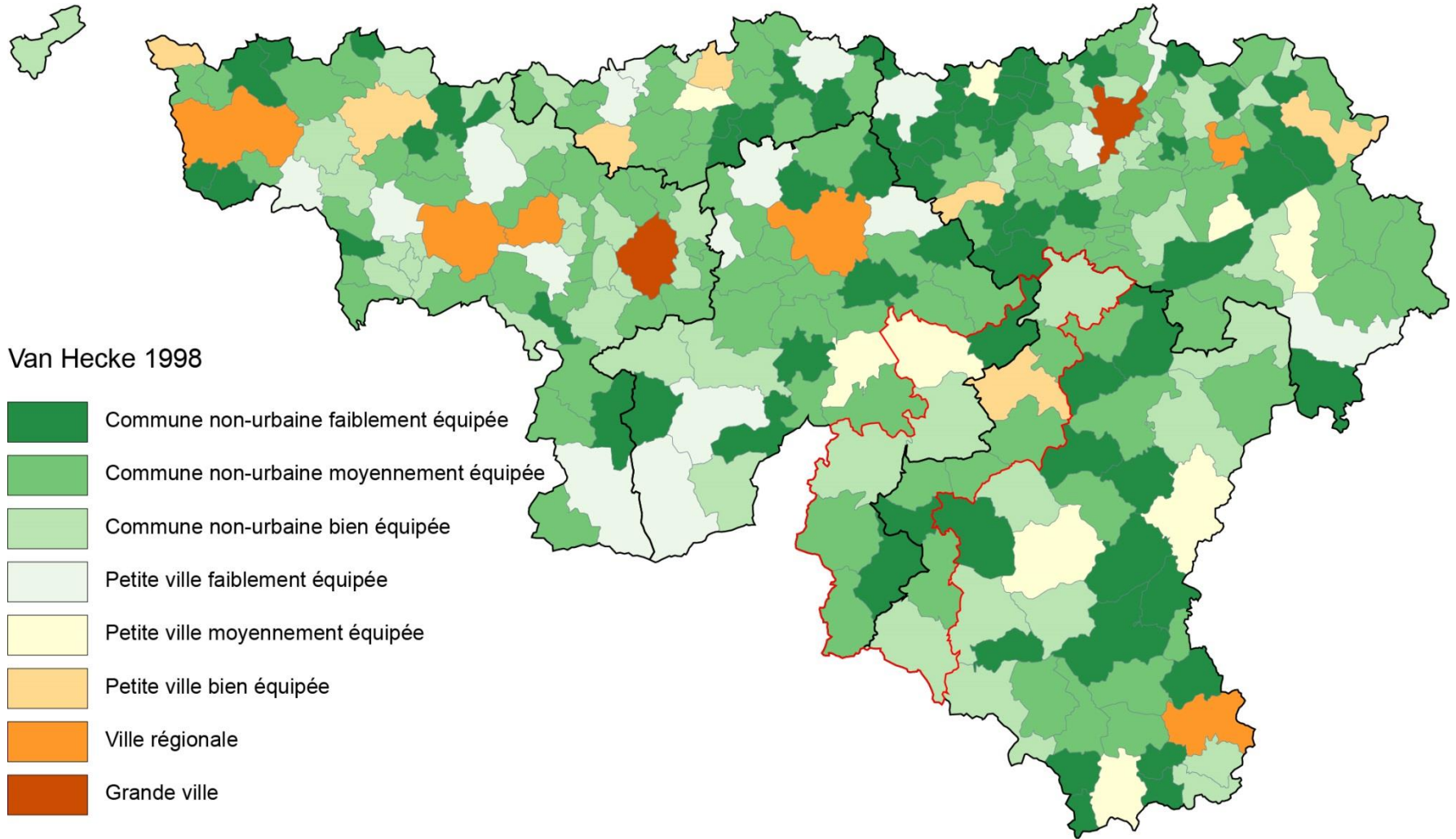
Indice des conditions de bien-être (ICBE) (2)

- ICBE = indice synthétique qui mesure les conditions matérielles et la qualité de vie dans les communes
- Premier pas => mesure globale du bien-être => extension de la mesure aux caractéristiques des individus et des territoires
- L'ICBE rassemble 60 indicateurs, regroupés par familles (8), par dimensions (19) et par sous-dimensions (36)

Indice des conditions de bien-être (ICBE) (3)

- Hétérogénéité territoriale des conditions de vie et impact sur le bien-être
- Outil d'aide aux diagnostics territoriaux, au pilotage des politiques publiques et à la mise en œuvre de stratégies ou plans d'action

Hiérarchie urbaine de Van Hecke



Fait avec Philcarto

Analyse de l'ICBE par dimension (1)

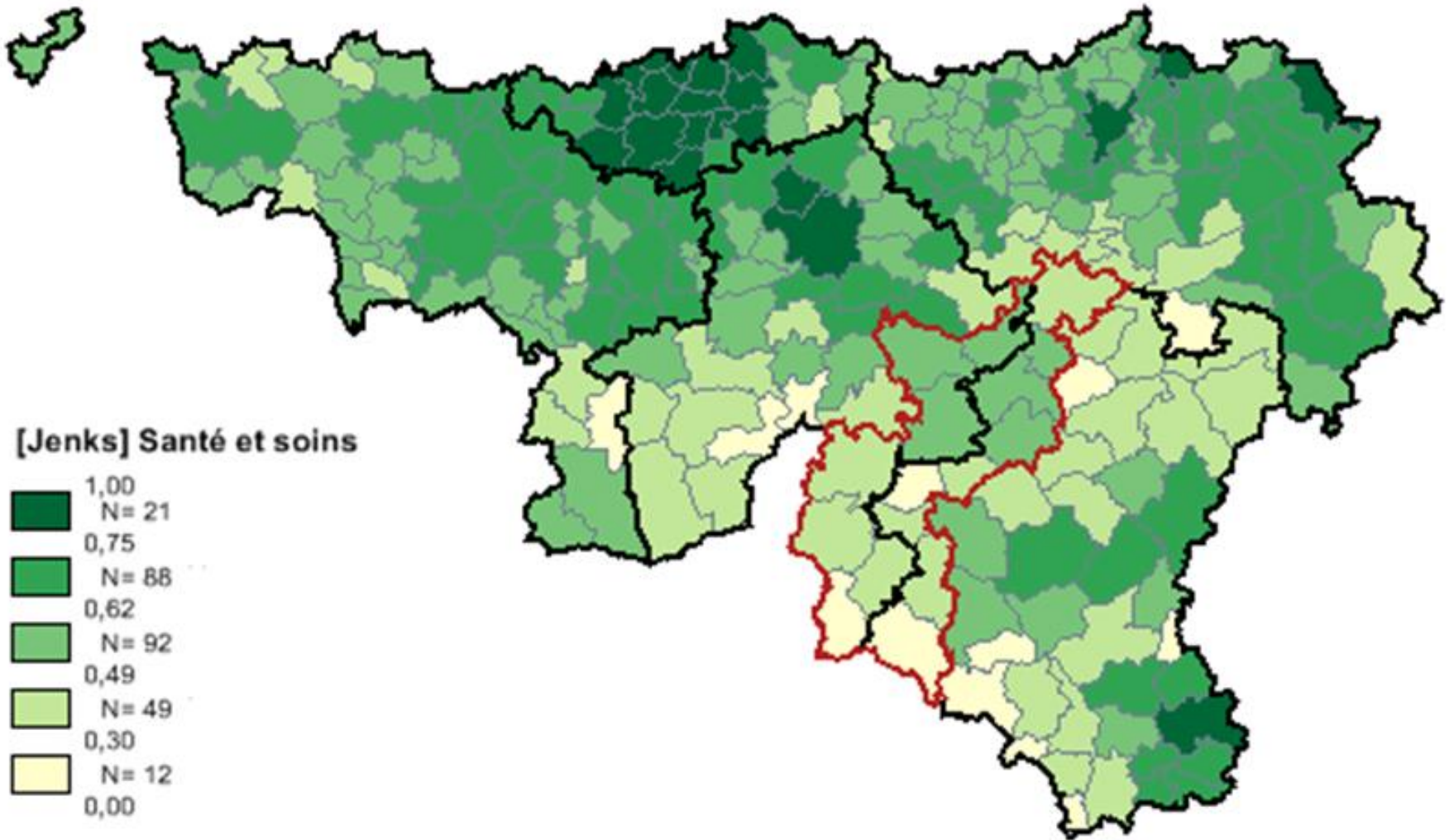
- Interprétation des résultats = prudence
- Reflet imparfait, fragmentaire ou déformé de la réalité
- Analyse par dimension => interprétation plus fine que l'approche par l'ensemble des variables

Analyse de l'ICBE par dimension (2)

- Le bien-être varie considérablement en fonction de la dimension considérée
- L'approche multidimensionnelle = meilleure compréhension de l'équilibre entre les différents facteurs

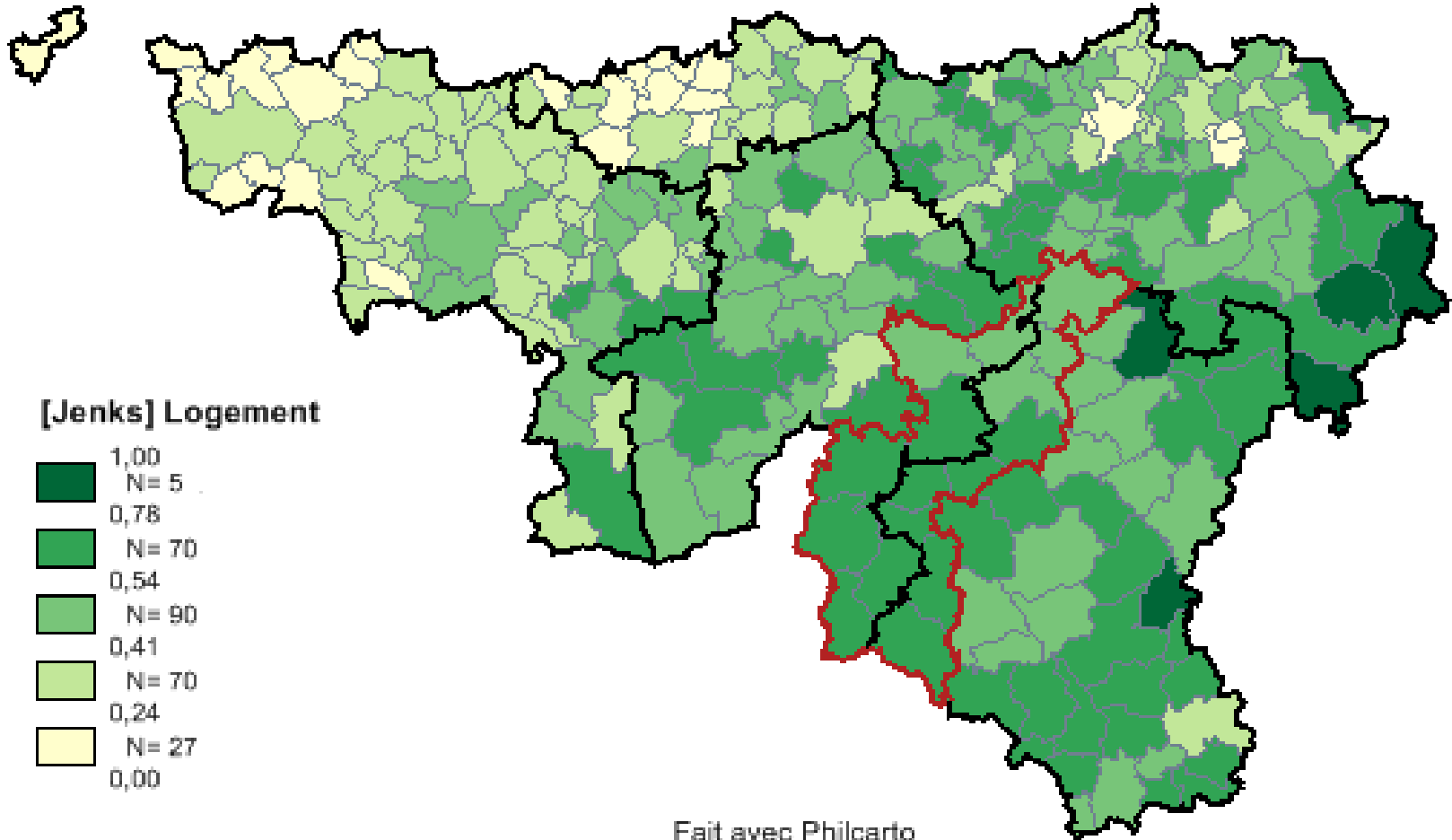
ICBE : Santé et soins

Etat de santé / Accès aux services de soins



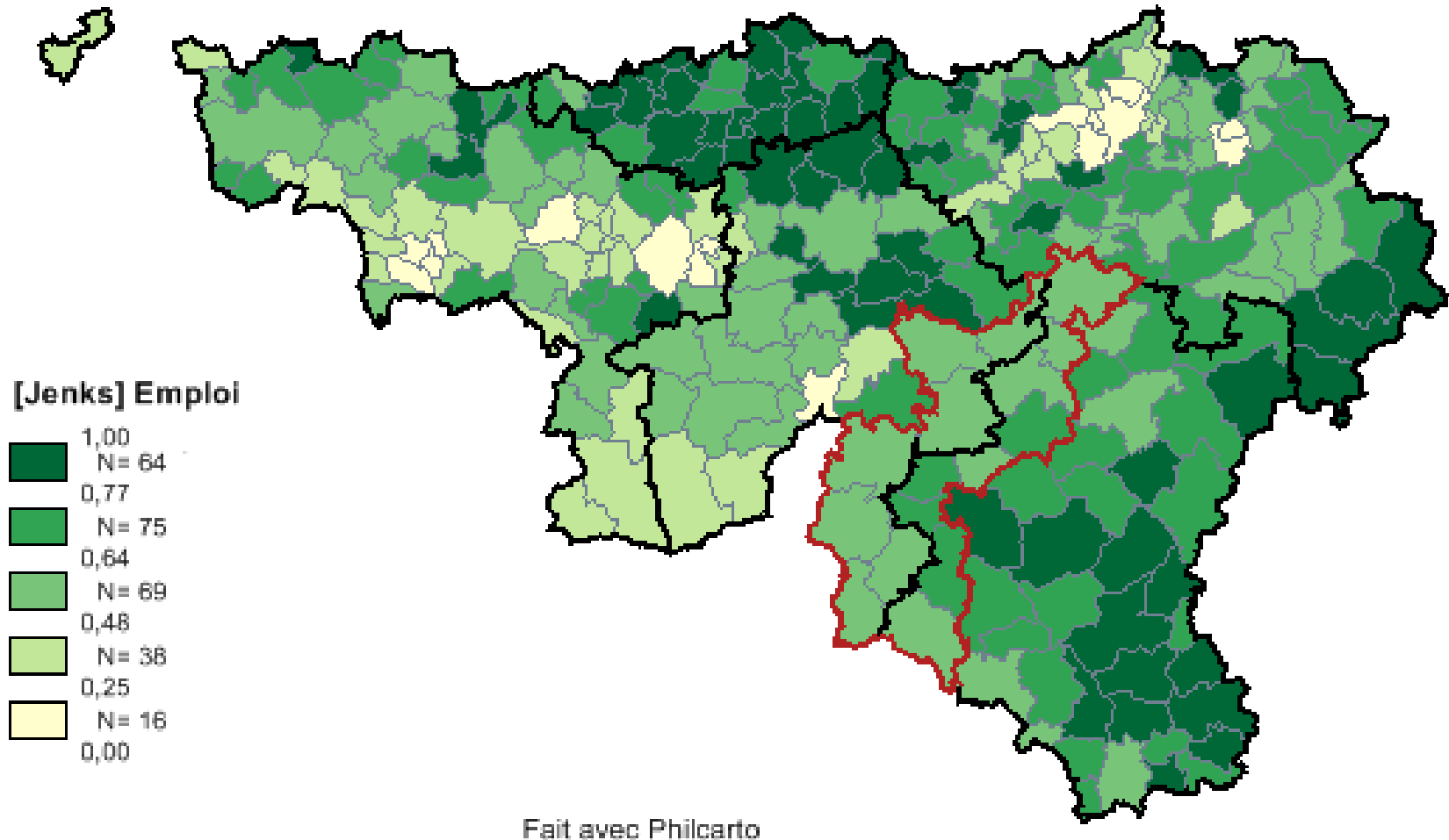
ICBE : Logement

Coût et accès au logement/ Qualité du logement/ Offre de logements adaptés



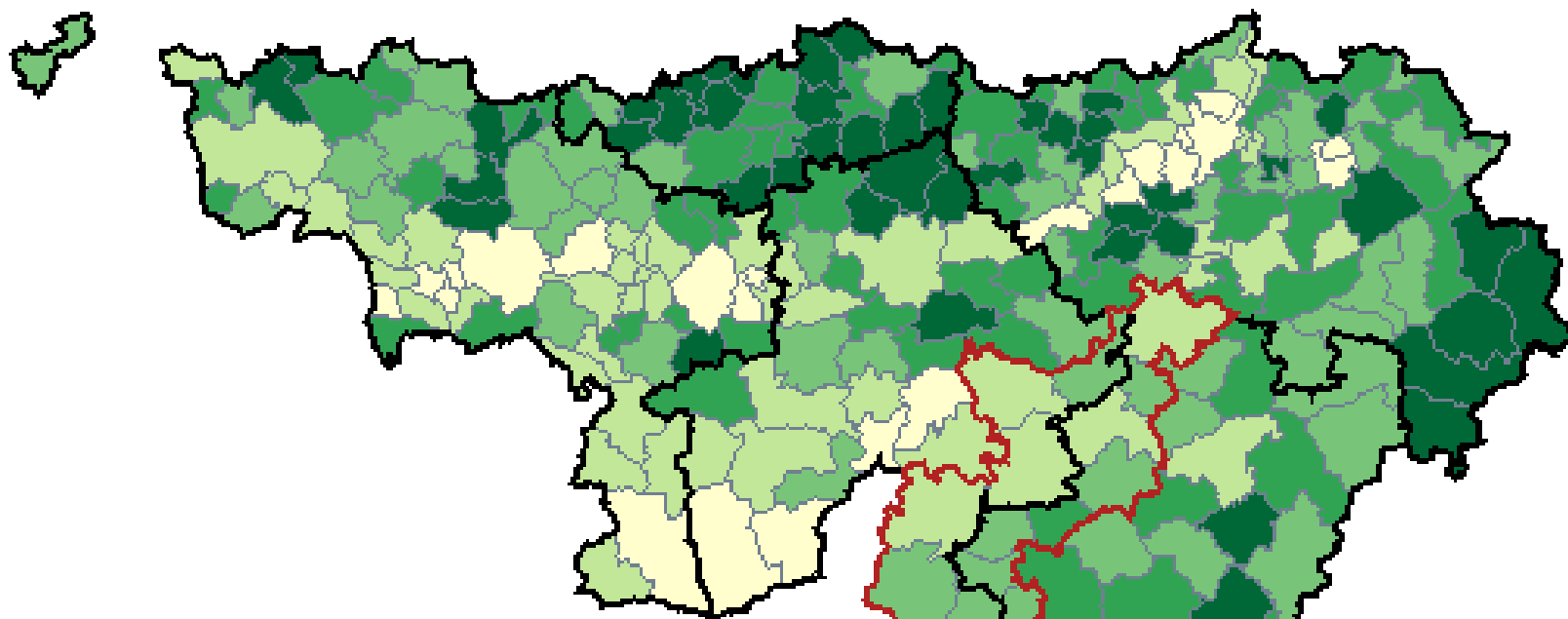
ICBE : Emploi

Accès à l'emploi/Conditions de travail/Qualité de l'emploi

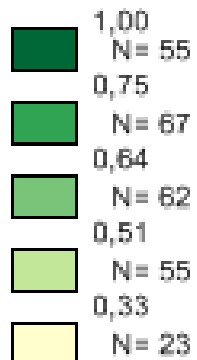


ICBE : Revenu et pouvoir d'achat

Accès au revenu/Gestion des finances personnelles-familiales



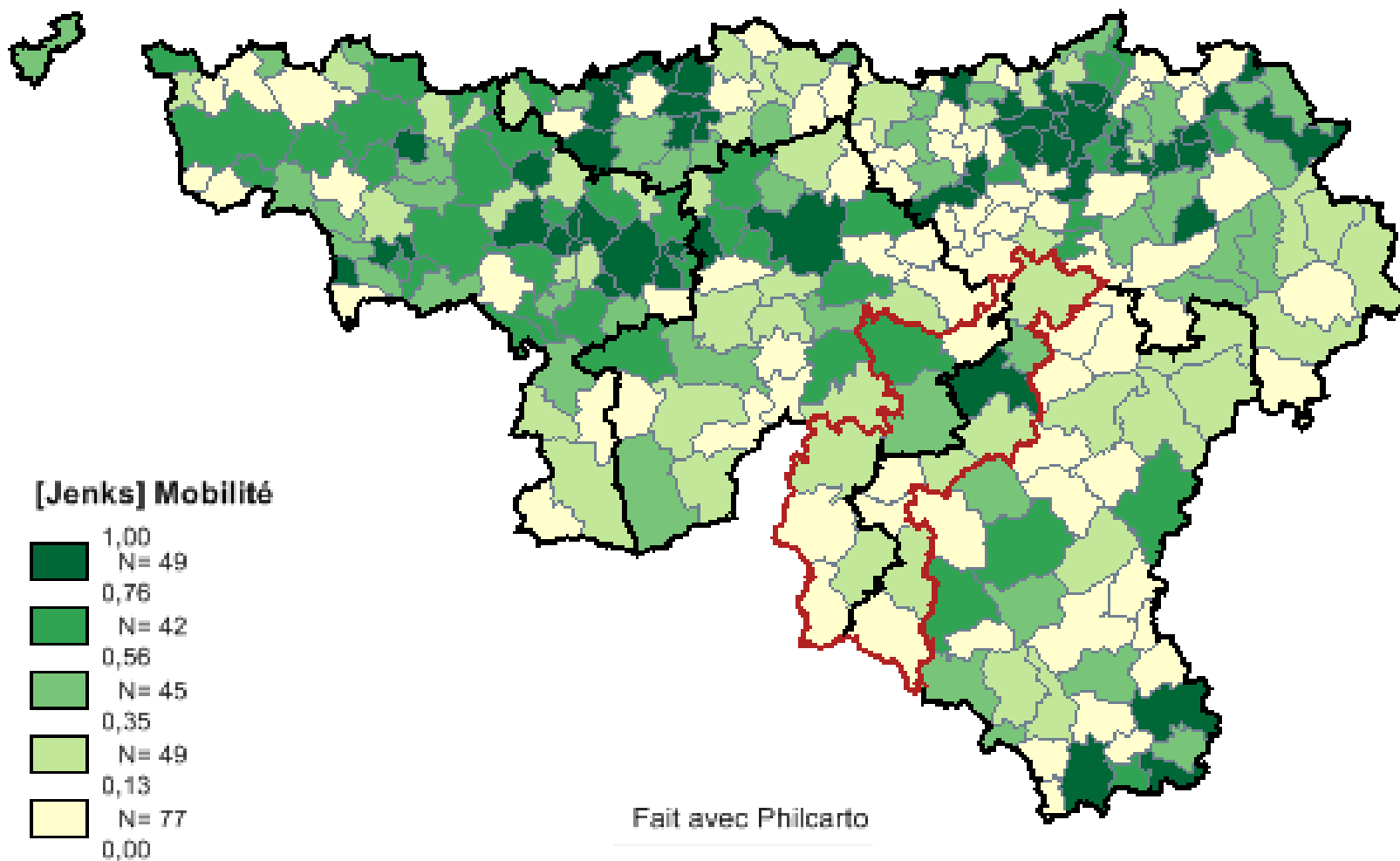
[Jenks] Revenu et pouvoir d'achat



Fait avec Philcarto

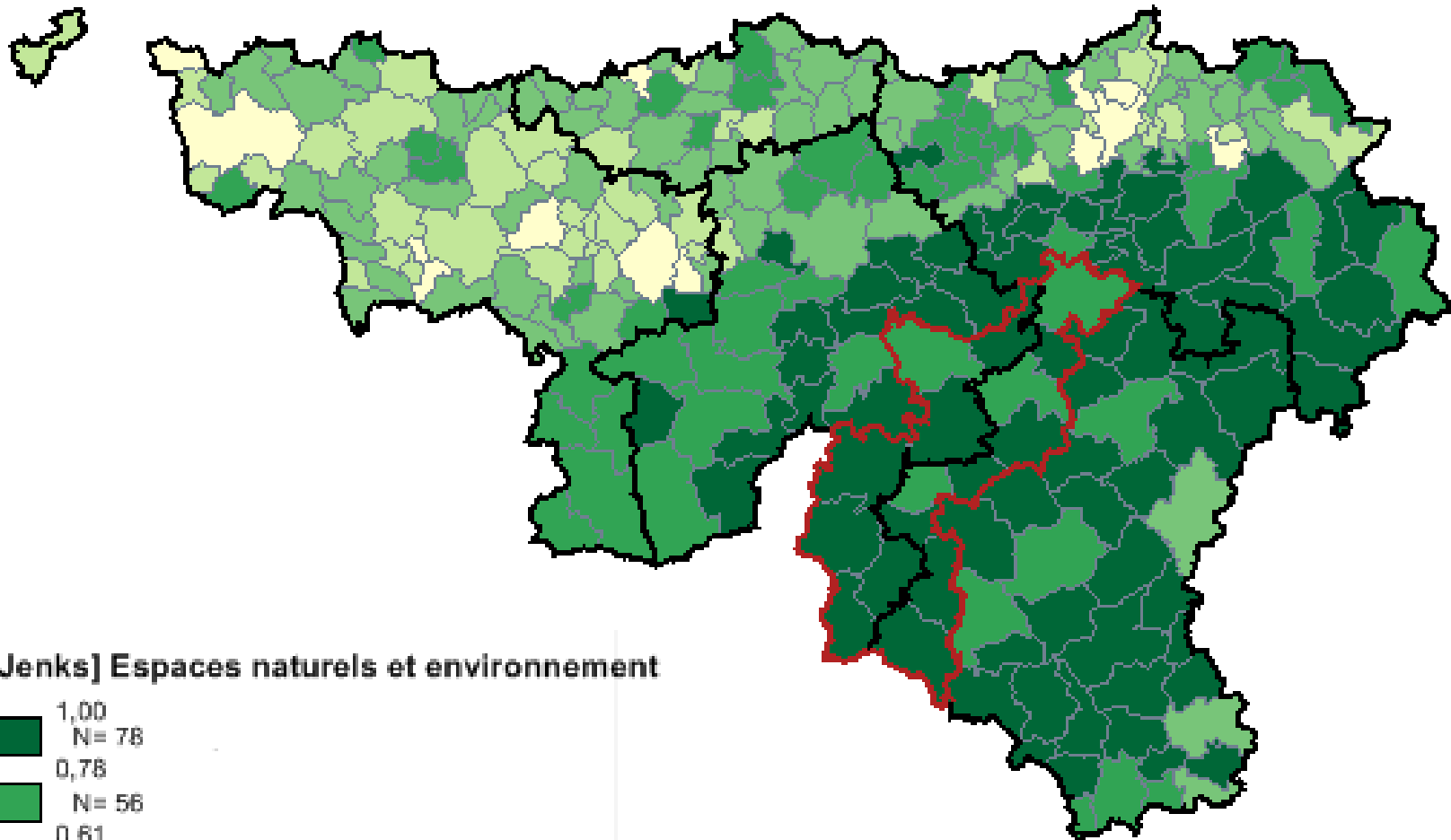
ICBE : Mobilité

Offre de transports publics

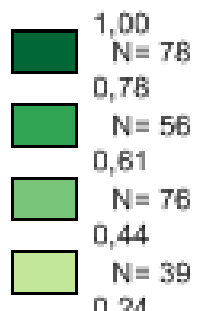


ICBE : Espace naturels et environnement

Qualité et préservation de l'environnement/Espaces naturels



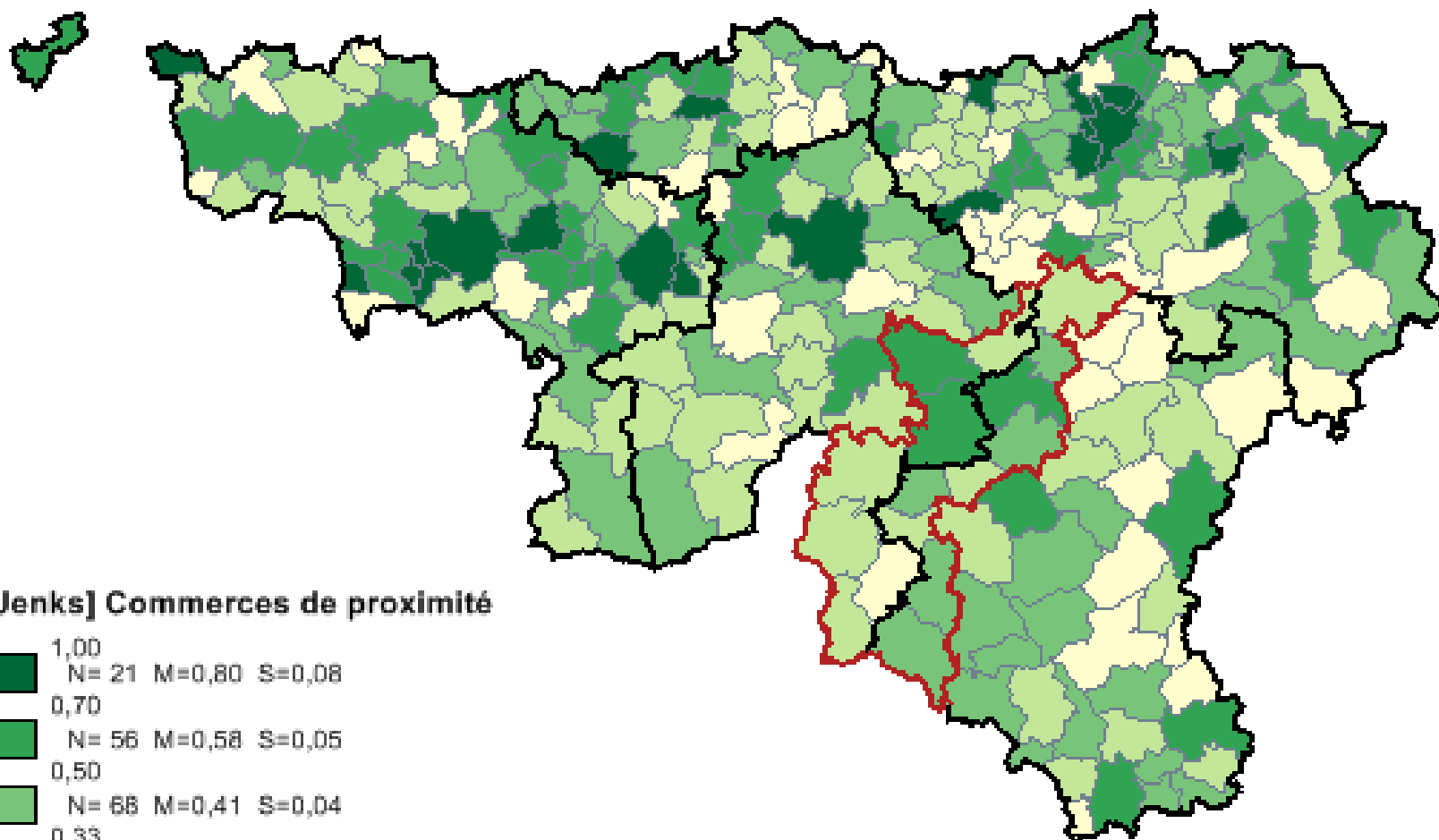
[Jenks] Espaces naturels et environnement



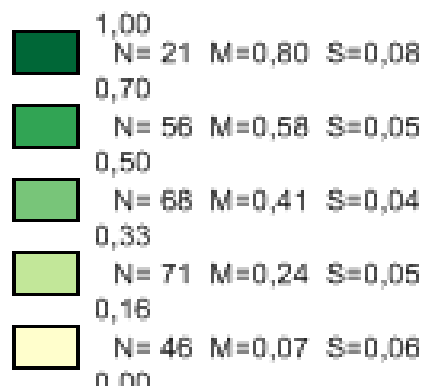
Fait avec Philcarto

ICBE : Commerces de proximité

Accès aux commerces



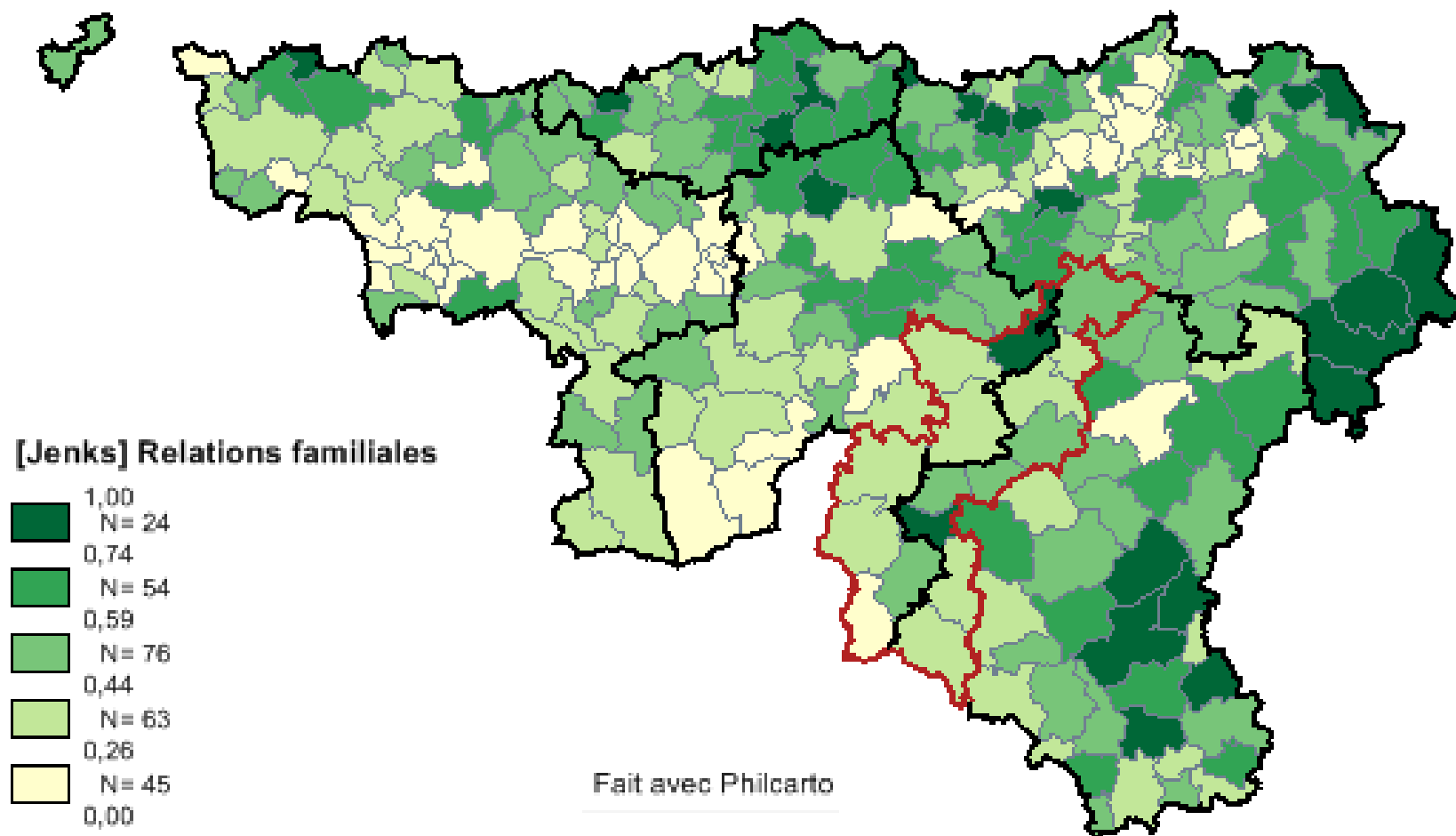
[Jenks] Commerces de proximité



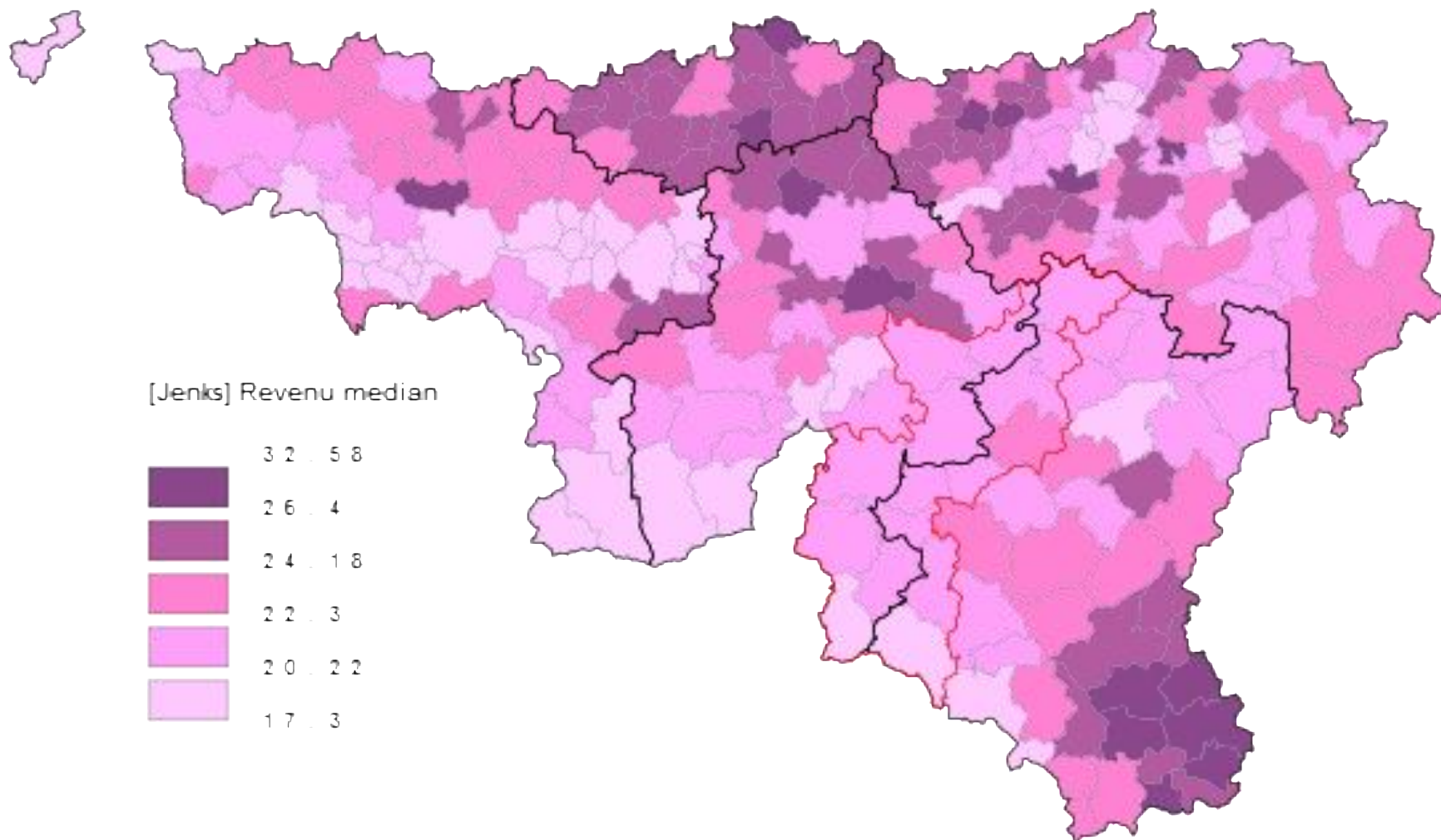
Fait avec Philcarto

ICBE : Relations familiales

Qualité de la vie en famille/Avoir une vie de famille

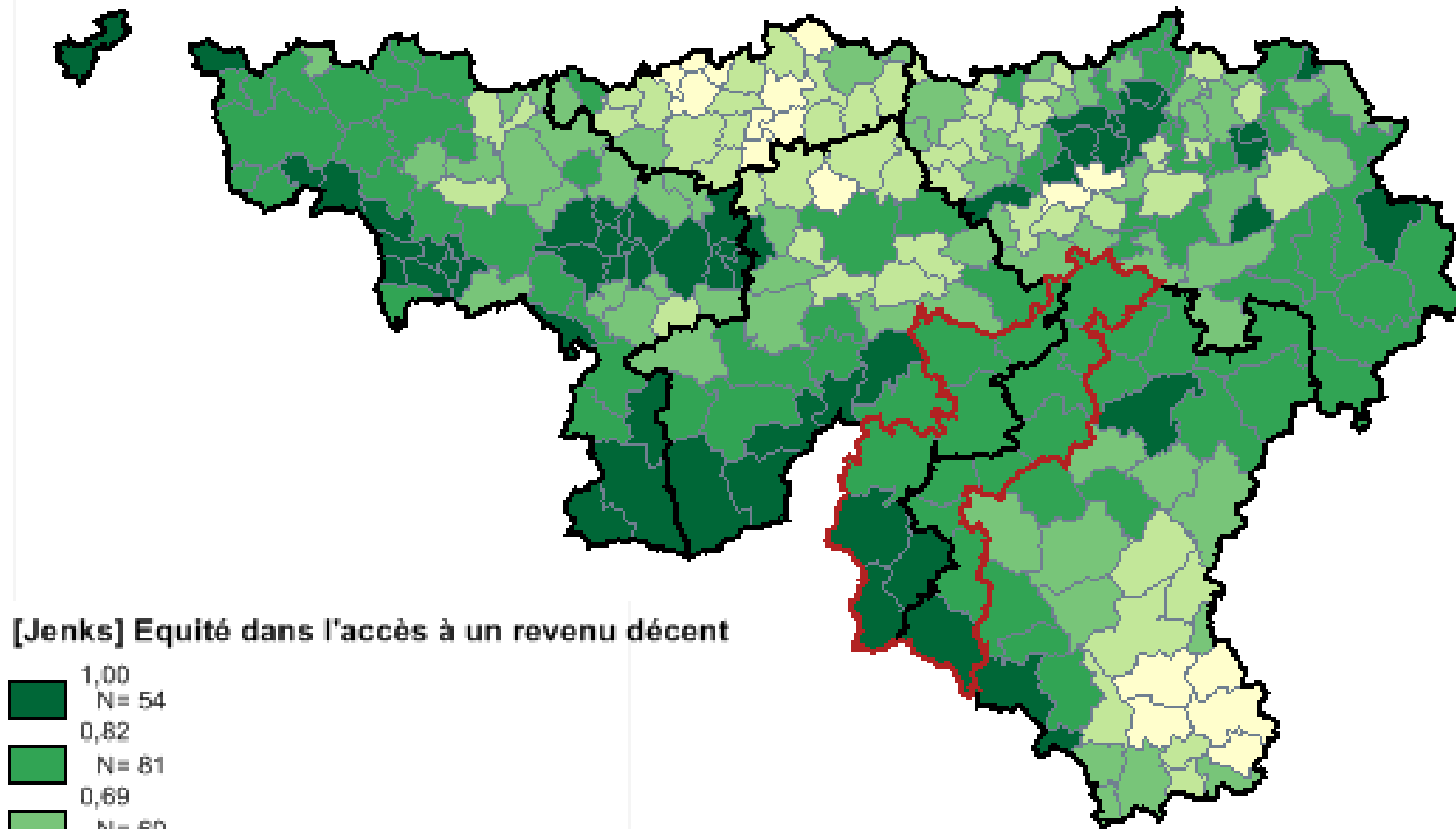


Revenu médian par déclaration 2012



ICBE : Equité d'accès revenu digne

Accès de tous à un revenu (global) décent

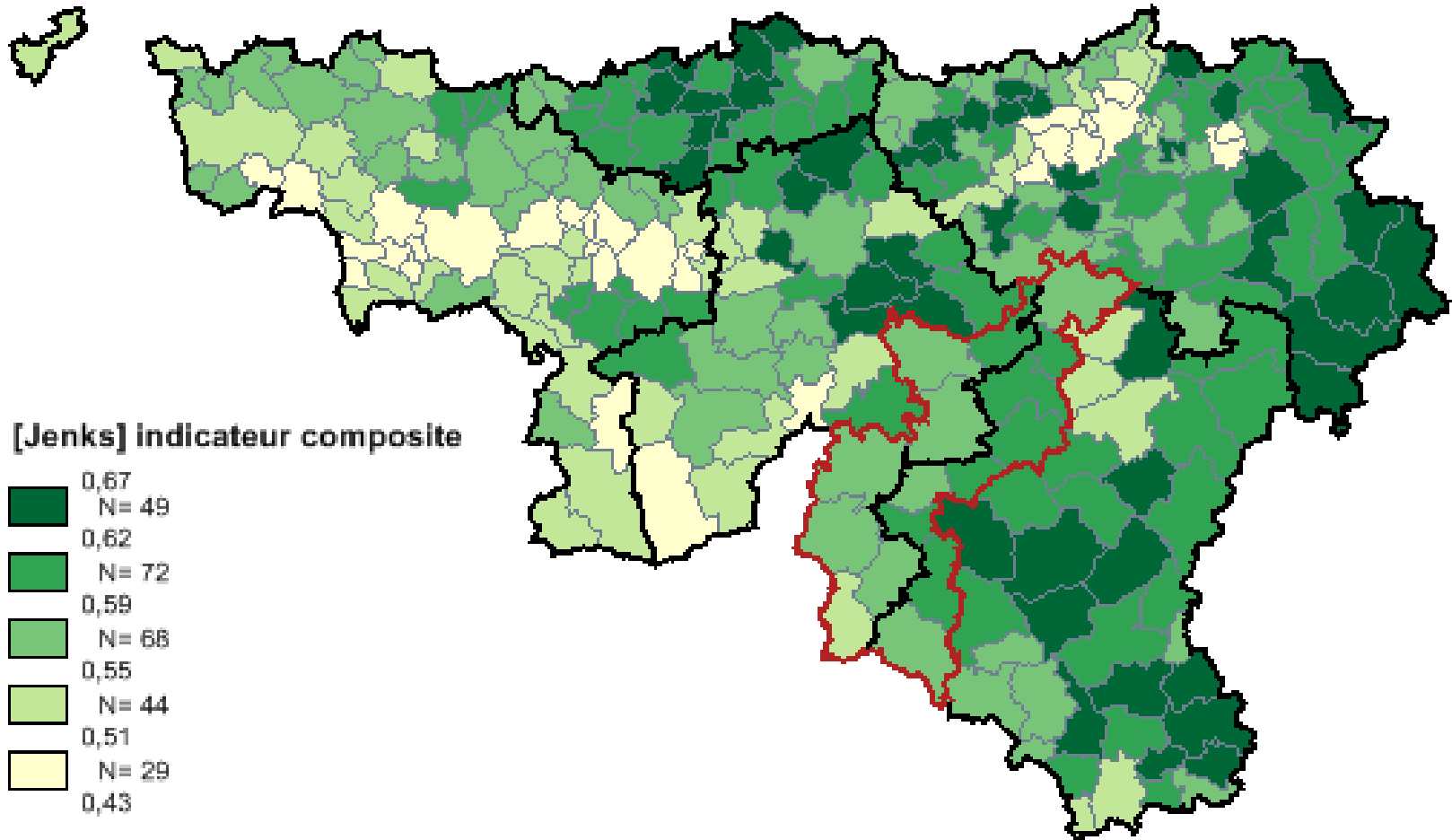


[Jenks] Equité dans l'accès à un revenu décent

1,00
N= 54
0,82
N= 81
0,69
N= 60
0,56
N= 50
0,41
N= 17
0,00

Fait avec Philcarto

Indice des conditions de bien-être



Merci pour votre attention



Observatoire de la Santé

084 31 05 05

obs.sante@province.luxembourg.be

f.deceulaer@province.luxembourg.be



**Cellule Observation de la Santé, du Social
et du Logement**

081 77 68 04

cellule.observation@province.namur.be

alice.balfroid@province.namur.be

Sources

- Conseil de l'Europe (2010), Nouvelle Stratégie et Plan d'action du Conseil de l'Europe pour la cohésion sociale, approuvés par le Comité des Ministres du Conseil de l'Europe le 7 juillet 2010, Strasbourg.
- Dahlgren G, Whitehead M (1991), Policies and Strategies to Promote Social Equity in Health. Stockholm, Sweden: Institute for Futures Studies.
- Gouvernement wallon (2014), Projet de Déclaration de Politique Régionale Wallonne 2014-2019, Oser, Innover, Rassembler, 121 p.
- OECD (2014), *Comment va la vie dans votre région?: Mesurer le bien-être régional et local pour les politiques publiques*, OECD Publishing, Paris.
- Ruyters C, Reginster I, Vanden Dooren L, Charlier J (2015), Indicateurs complémentaires au PIB - L'Indice des conditions de bien-être, Iweps.
- Van Hecke E, Halleux J-M, Decroly J-M, Mérenne-Schoumaker B (2009), Noyaux d'habitat et Régions urbaine dans une Belgique urbanisée, Enquête socio-économique 2001 monographies, SPF Economie, P.M.E., Classes moyennes et Energie, Direction générale Statistique et Information économique